

ADEGA
MAYOR

ABRE OS SENTIDOS





GRUPO NABEIRO
DELTA CAFÉS

EM 1961...

...
John F. Kennedy
é eleito presidente
dos Eua

...
É fundada
a WWF

...
Nasce Barack Obama
futuro presidente
Eua

...
Yuri Gagarin
torna-se no
primeiro homem
no espaço



NASCE
DELTA CAFÉS



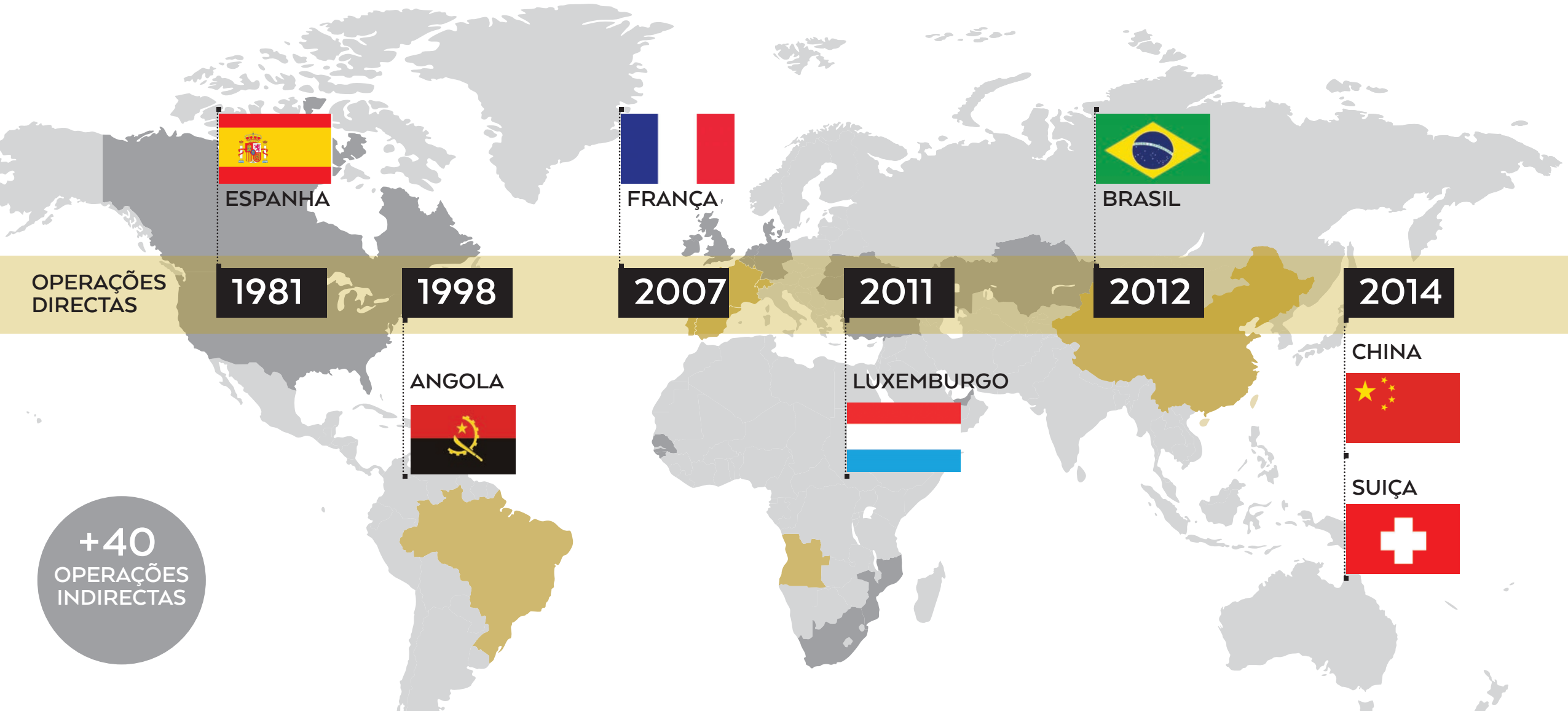
**GRUPO NABEIRO
DELTA CAFÉS**

EM 2018...



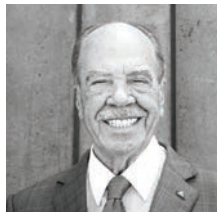


GRUPO NABEIRO NO MUNDO





GRUPO NABEIRO MARCOS HISTÓRICOS



RUI NABEIRO
Cria sua própria
marca
DELTA CAFÉ



1o passo
Internacionalização
SPAIN

DESDE 1994
LÍDER DO MERCADO
PORTUGUÊS



1961

1986

1994

2003

2005

2007

2011

2014

2016

2019



NOVADELTA
Primeira empresa
portuguesa a obter
a Certificação de
Responsabilidade
Social pela norma
SA8000



**CORAÇÃO
DELTA**
Associação de
Solidariedade Social



Abertura do
**CENTRO
EDUCATIVO A
LICE NABEIRO**



Inauguração de
ADEGA MAYOR



Criação de
DELTA Q



DELTA TEJO
Festival de música

**CENTRO
DE INOVAÇÃO
GRUPO
NABEIRO
DIVERGE**



**CENTRO
DE CIÊNCIA
DO CAFÉ**



CAFÉ OFICIAL
Web Summit



ADAENS

**HERDADE
DOS ADAENS**



**CÁPSULA
BIODEGRADÁVEL**



GRUPO NABEIRO
GESTÃO DE ROSTO HUMANO



**“HÁ UMA
RESPONSABILIDADE
SOCIAL QUE ASSUMI
NA MINHA
VIDA E, QUANDO
SE ASSUME ESSA
RESPONSABILIDADE,
NÃO SE PODE PARAR”**

Rui Nabeiro



DO CAFÉ PARA O VINHO

LORD, GIVE ME
COFFEE

TO CHANGE THE THINGS
I CAN CHANGE, AND

WINE

TO ACCEPT THE
THINGS I CAN'T.



ADEGA MAYOR



ADEGA MAYOR
RECUPERANDO TRADIÇÕES

A ADEGA MAYOR
RECUPERA A
TRADIÇÃO DA
PRODUÇÃO
DE VINHO EM
CAMPO MAIOR



ADEGA MAYOR
PAIXÃO PELA TERRA

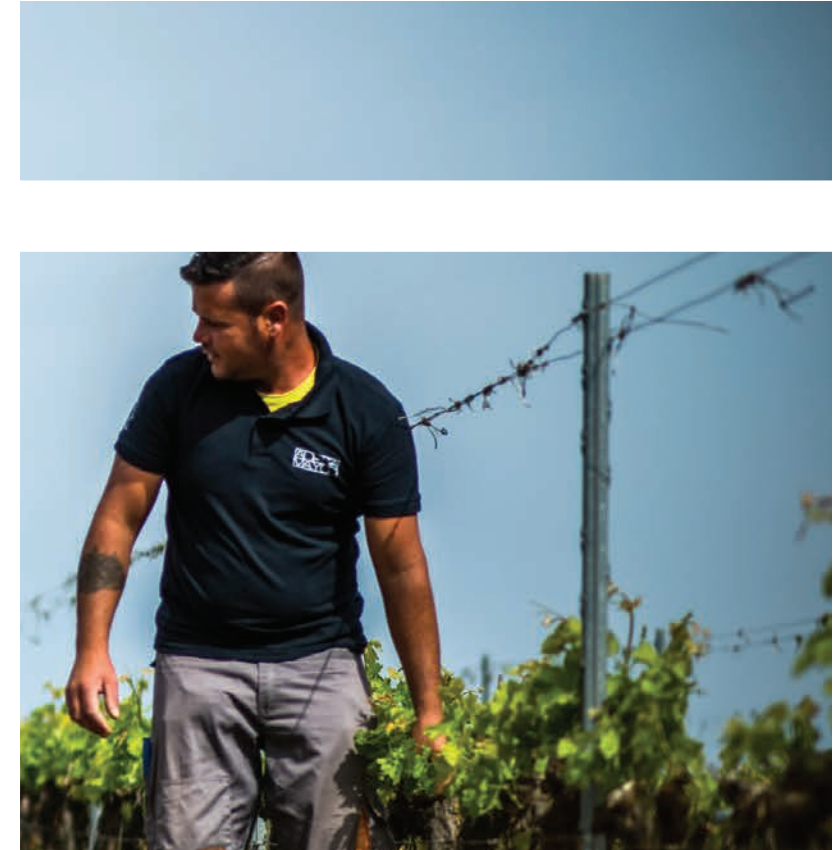


**SÃO AS PAIXÕES QUE NOS
MOVEM. QUANDO CRIAMOS
QUALQUER COISA,
MOTIVA-NOS SEMPRE ALGO
QUE ENVOLVE UM LARGO
CONJUNTO DE EMOÇÕES,
DESEJOS, PESSOAS E LOCAIS.
FOI SEMPRE ASSIM.
E NÃO É DIFERENTE NO
MUNDO DOS VINHOS.**

Rui Nabeiro



ADEGA MAYOR PAIXÃO PELA TERRA



EM 1961, RUI NABEIRO CRIOU A DELTA CAFÉS, MARCA DE SUCESSO NO PAÍS E NO MUNDO, EXEMPLO DE PIONEIRISMO, INOVAÇÃO, VONTADE EMPRESARIAL E SÍMBOLO DE UMA TERRA, CAMPO MAIOR. CONDECORADO COM O GRAU DE COMENDADOR, EM RECONHECIMENTO PELA SUA EXCELÊNCIA PROFISSIONAL E HUMANITÁRIA, O SONHO ANTIGO DE RUI NABEIRO GANHOU VIDA COM A CRIAÇÃO DE MAIS UMA GRANDE OBRA NO ALENTEJO E EM PORTUGAL - A ADEGA MAYOR.



PROJECT CAMINHO PARA A ADEGA MAYOR



1997

- PLANTAÇÃO
DAS PRIMEIRAS
VINHAS

2002

- PRIMEIRA VINDIMA
DE MONTE MAYOR
E RESERVA DO
COMENDADOR

2003

- PRIMEIRO
ESQUISSOS DE
SIZA VIEIRA

2007

- INAUGURAÇÃO
DA ADEGA MAYOR



PROJECT
DESENHANDO A PAISAGEM

**“NÃO É FÁCIL ENCONTRAR
A OPORTUNIDADE DE
CONSTRUIR NO INTERIOR
DE UMA PAISAGEM
BELA E INCÓLUME.
E É TAMBÉM UMA ENORME
RESPONSABILIDADE.”**

*Arquiteto Álvaro Siza Vieira, vencedor
do Prémio Pritzker em 1992.*





CONHECER PORTUGAL

**A GASTRONOMIA VARIADA
E CRIATIVA DE PORTUGAL,
E DO ALENTEJO EM PARTICULAR,
SÃO MOTIVO DE ORGULHO
DE UM PAÍS QUE DOMINA COMO
POUCOS A ARTE DE BEM RECEBER.**

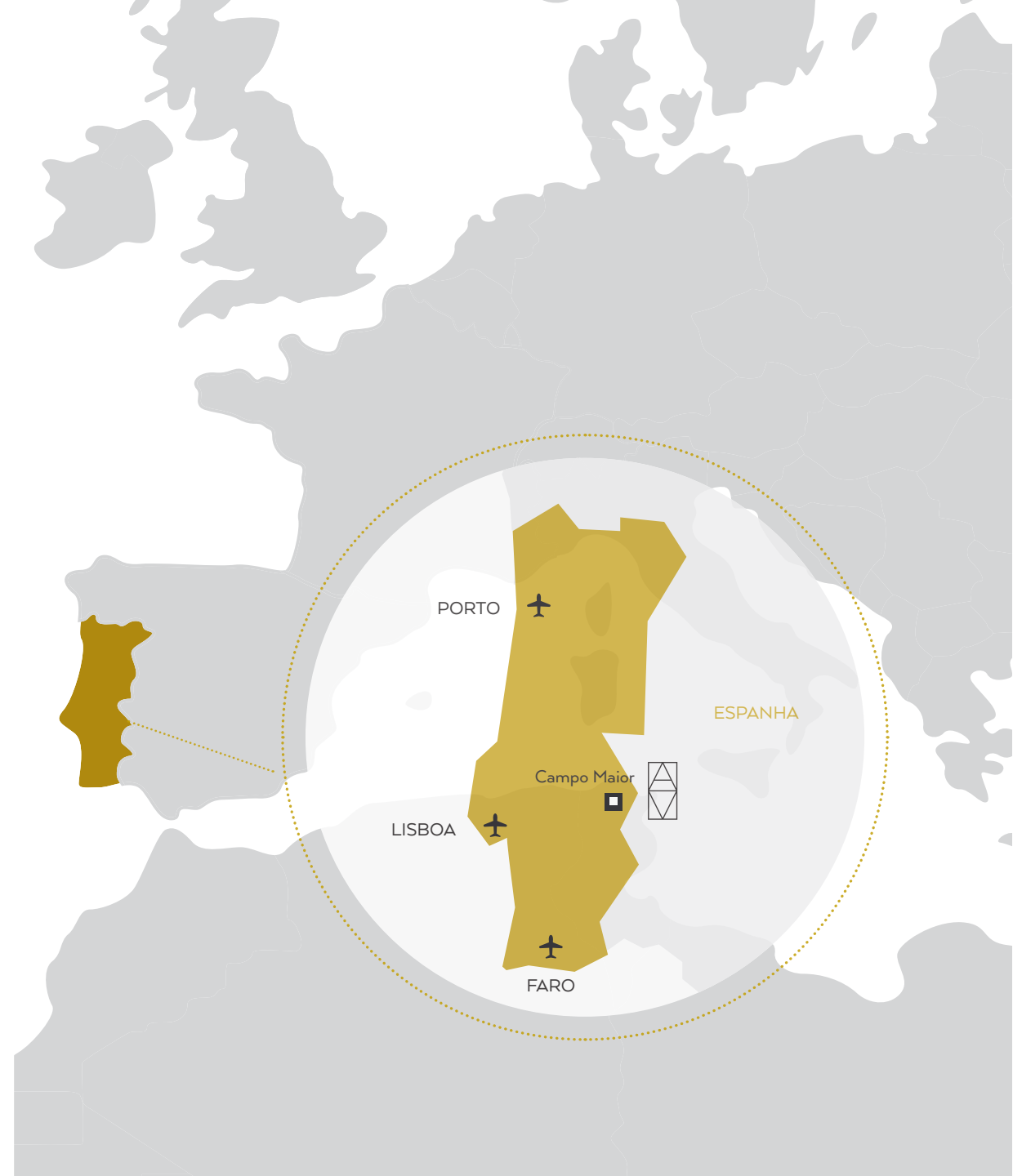
À volta da mesa reúne-se um povo apaixonado pela sua comida e sempre pronto a partilhar os seus vinhos — ricos, diversos, que acrescentam uma nova dimensão a todas as experiências. O clima, o mar e a História do país mais ocidental da Europa fazem de Portugal um ponto de encontro de sabores, ponto de partida para descobertas e ponto de referência para quem gosta da boa vida e do bom vinho.



ADEGA MAIOR ONDE ESTAMOS?

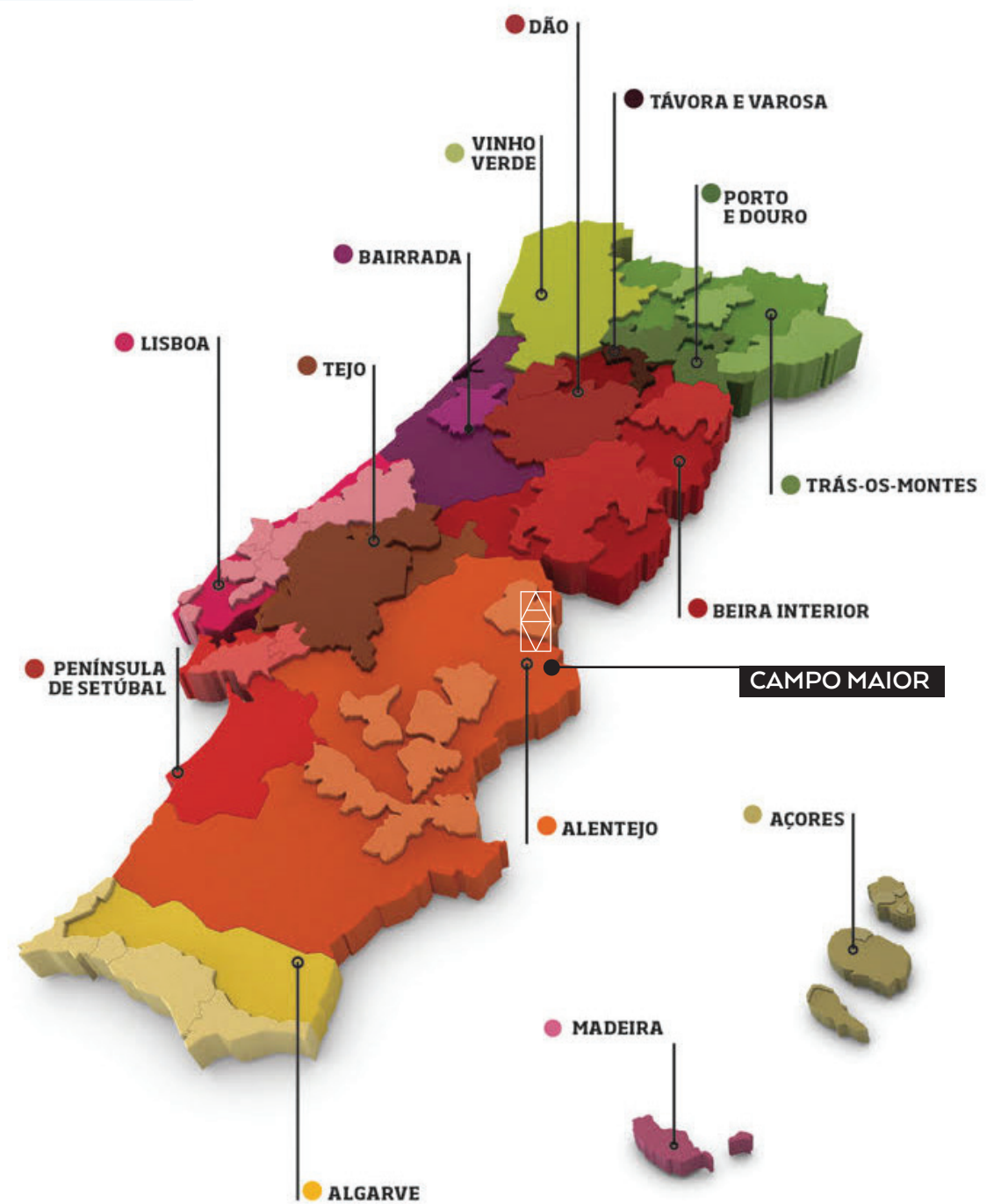
“CAMPO MAIOR É A TERRA QUE
EU TOCO COM AS MÃOS,
QUE REGO COM SENTIMENTOS
E ADIVINHO COM O CORAÇÃO”

Rui Nabeiro





ADEGA MAYOR ONDE ESTAMOS?





AS HERDADES

180_{ha}
DE VINHAS

3 HERDADES

HERDADE DAS ARGAMASSAS

HERDADE DA GODINHA

MONTE DA PINA



BIODIVERSIDADE

A PAISAGEM COMO TELA
**ONDE NASCEU
UM VINHO MAYOR**

ESTENDENDO-SE POR
UMA ÁREA DE 350HA DE MONTADO
DE AZINHO, GALERIAS RIBEIRINHAS
E CAMPOS AGRÍCOLAS, A ADEGA
MAYOR BENEFICIA DO ECOSSISTEMA
MEDITERRÂNEO E DE UMA REGIÃO
AGRÍCOLA COM UMA FORTE TRADIÇÃO
DE CULTURA DE VINHA E OLIVAL.

A Adega Mayor é uma referência de
arquitectura global, que distingue e dignifica
a tradição do vinho na região do Alentejo.
A sua proximidade com a serra de São Mamede,
os solos graníticos e o clima temperado
contribuem para um carácter único dos
seus vinhos. Vinhos frescos, equilibrados e
elegantes com uma personalidade única são o
resultado de uma criteriosa vindima manual.



ADEGA MAYOR

PORTUGAL TEM
MAIS DE 250
CASTAS AUTÓCTONES.
O DOURO É A PRIMEIRA
REGIÃO VITIVINÍCOLA
DEMARCADA A
NÍVEL MUNDIAL.



ADEGA MAYOR CASTAS

ALFROCHEIRO
ALICANTE BOUSCHET
ARAGONEZ
CASTELÃO
MOSCATEL ROXO
TOURIGA FRANCA
TOURIGA NACIONAL
TRINCADEIRA
CABERNET SAUVIGNON
MERLOT
PETIT VERDOT
PINOT NOIR
SYRAH



ALVARINHO
ANTÃO VAZ
ARINTO
GALEGO DOURADO
ROUPEIRO
SERCIAL
VERDELHO
PINOT GRIGIO
VIOGNIER



NÚMEROS



PRODUÇÃO
EVOLUÇÃO | LITROS



PRODUÇÃO
EVOLUÇÃO | GARRAFAS



NÚMEROS

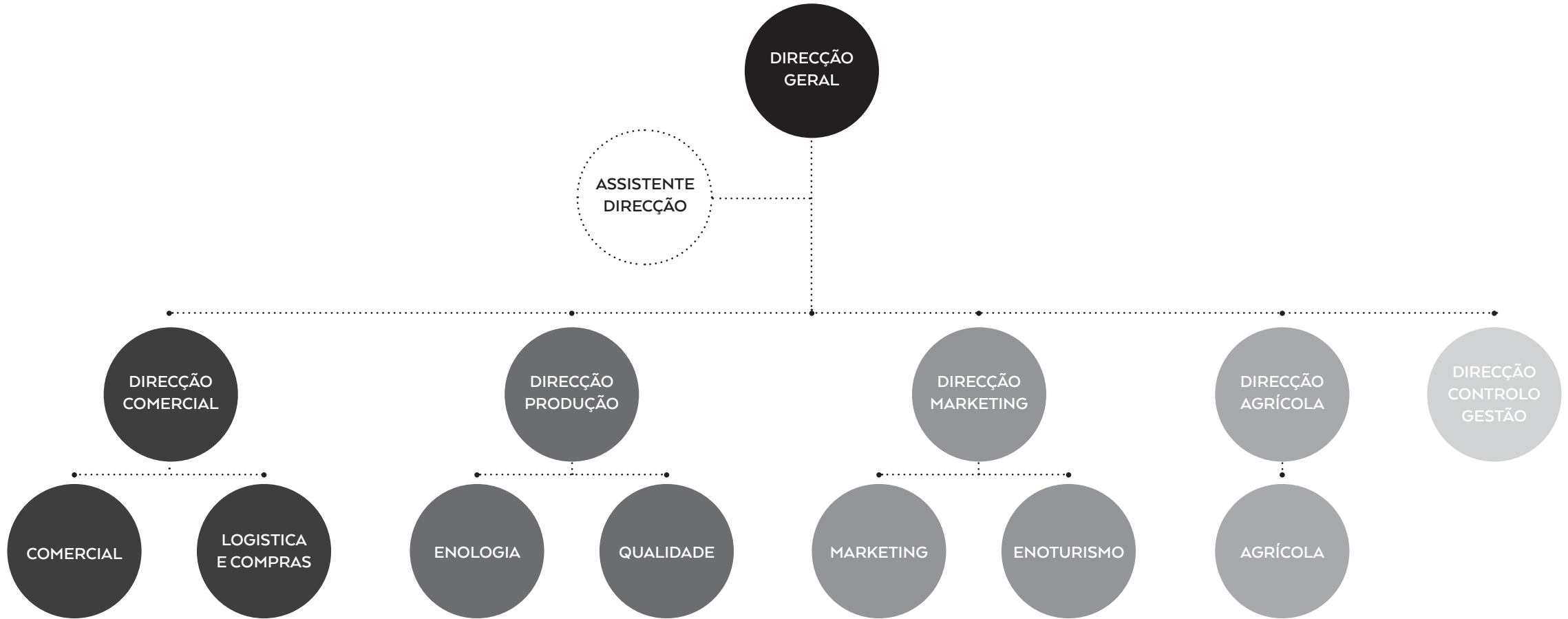
52
COLABORADORES

>10.000
CLIENTES

2.800
GARRAFAS/DIA



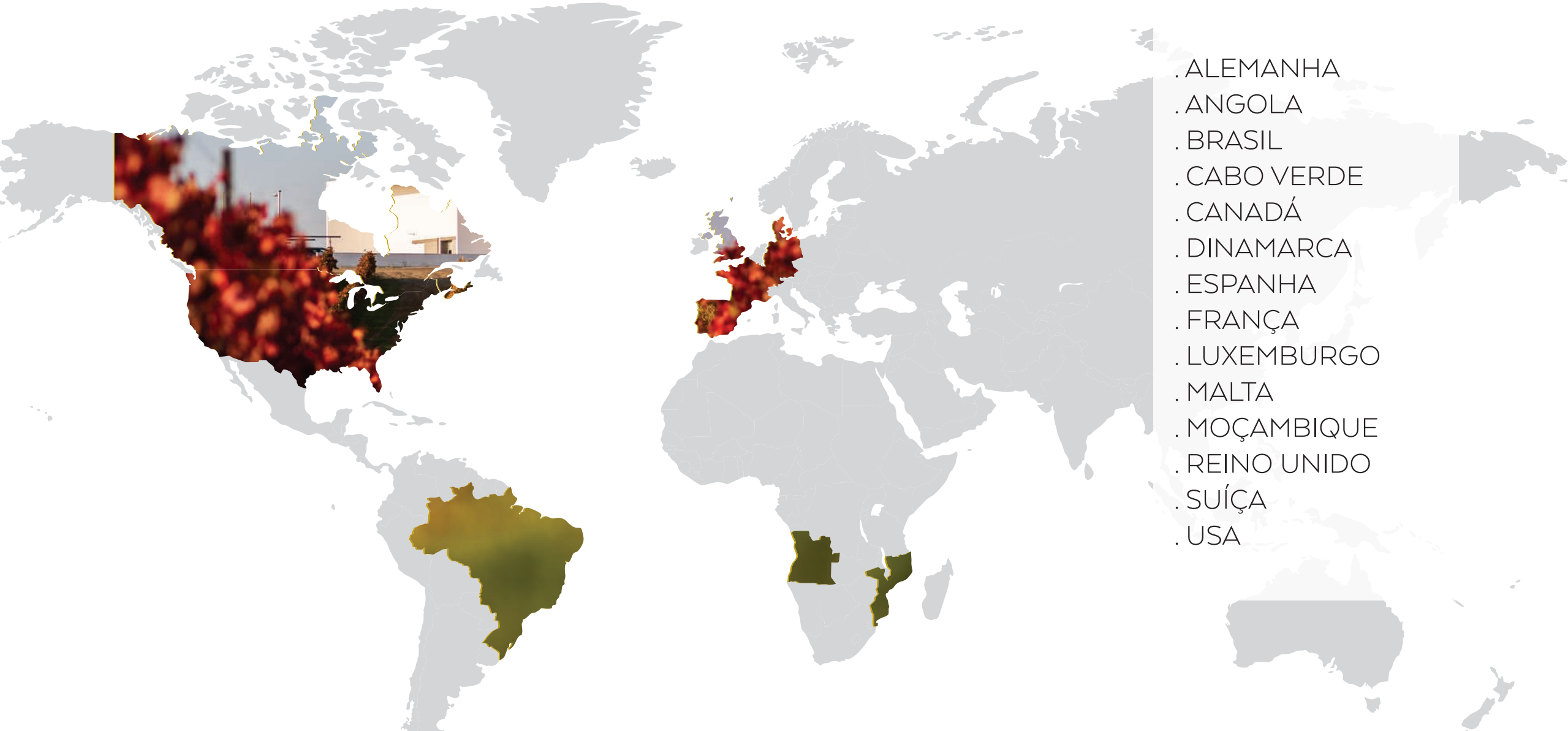
ORGANIGRAMA ADEGA MAYOR





ADEGA MAIOR NO MUNDO

ONDE ESTAMOS



- . ALEMANHA
- . ANGOLA
- . BRASIL
- . CABO VERDE
- . CANADÁ
- . DINAMARCA
- . ESPANHA
- . FRANÇA
- . LUXEMBURGO
- . MALTA
- . MOÇAMBIQUE
- . REINO UNIDO
- . SUÍÇA
- . USA



SER MAYOR É...

Saber que um sorriso pode conquistar o mundo

Ter orgulho nas nossas raízes e o mundo como horizonte

Acreditar que o difícil é diferente do impossível

Não fazer um vinho que não possamos oferecer a um amigo

Acreditar na beleza da simplicidade e na riqueza da curiosidade

Sonhar para criar novos caminhos com a certeza da incerteza

Saber que com vagar se vai mais longe

Ser um eterno aprendiz da natureza

Colocar o máximo que somos no mínimo que fazemos

Saber que na nossa mesa cabe sempre mais um



A ARTE OF BLENDING



ENÓLOGO DA ADEGA MAYOR DESDE 2012, O LISBOETA CARLOS RODRIGUES LICENCIOU-SE EM VITICULTURA E ENOLOGIA PELA UNIVERSIDADE TÉCNICA DE LISBOA, NO INSTITUTO SUPERIOR DE AGRONOMIA.

Em 2015, Carlos Rodrigues foi um dos nomeados “Jovem Enólogo” do ano pelos Prémios W, do conceituado crítico de vinhos e enólogo Aníbal Coutinho. Depois do seu percurso internacional, entre Austrália e Chile, a região do Alentejo é a que lhe tem despertado maior atenção, em Portugal.

FILHO E NETO DE VITIVINICULTORES, O RIBATEJANO RUI REGUINGA CRESCEU COM O SONHO DE TRABALHAR NO MUNDO DO VINHO. ESSA VOCAÇÃO TORNOU- SE REAL E JÁ CONTA COM VÁRIAS DISTINÇÕES.

Eleito em 2009 enólogo do ano pela Revista de Vinhos, Rui Reguinga conquistou vários troféus e medalhas de ouro com os seus vinhos e é júri de prestigiadas provas internacionais, como a Decanter World Wine Awards ou o International Wine Challenge.





ADEGA MAYOR
BRAND VOICE

SEMPRE QUE ABRIMOS UMA GARRAFA DE VINHO ABRIMOS
UM MUNDO DE POSSIBILIDADES. ABRIMOS CONVERSAS.
ABRI- MOS DESABAFOS. ABRIMOS JANTARES COM
AMIGOS SEM HORAS CONTADAS. ABRIMOS HISTÓRIAS
QUE CONTAM SONHOS. ABRIMOS OS OUVIDOS
ÀS MÚSICAS QUE NOS TOCAM DE MANEIRA
DIFERENTE. ÀS CORES COM TONS NUNCA
INVENTADOS. ABRIMOS A ALMA. ABRIMOS O
CORAÇÃO. ABRIMOS OS SENTIDOS.
ABRE OS SENTIDOS





OS VINHOS

ADEGA MAYOR


CAIADO

ABRE OS SENTIDOS À IMAGINAÇÃO.

Na sombra dos dias e na luz das noites, o caiado alentejano pinta a imaginação e desenha o caminho de todos os sonhos. Com as cores que brotam da terra, este é o vinho para pincelar momentos e beber com o coração.

 ARAGONEZ
TRINCADEIRA
ALFROCHEIRO

 ANTÃO VAZ
ARINTO
ROUPEIRO

 ARAGONEZ
CASTELÃO
TOURIGA NACIONAL





OS VINHOS

ADEGA MAYOR

RESERVA | SELEÇÃO

ABRE OS SENTIDOS AOS INSTANTES.

Na planície alentejana os instantes retratam-se por inteiro. Em cada garrafa, abre-se o autorretrato de uma terra. É assim que guardamos as verdades eternas, nos instantes que sentimos.



ARAGONEZ TOURIGA
NACIONAL ALICANTE
BOUSCHET



VERDELHO
ANTÃO VAZ
ARINTO





OS VINHOS

ADEGA MAYOR

MONOCASTAS

ABRE OS SENTIDOS À MELODIA.

Há castas com doze cordas e mil acordes. Cada pedaço de terra tem a sua afinação, cada uva entoa um vento diferente. Os tons desta casta enchem esta garrafa, numa harmonia dada pelo arranjo das notas que a natureza nos dá.



TOURIGA
NACIONAL



VERDELHO



PINOT NOIR



ARINTO



ANTÃO VAZ





OS VINHOS

ADEGA MAYOR

RESERVA DO COMENDADOR

ABRE OS SENTIDOS ÀS PALAVRAS.

Sem meias palavras e com tanto para dizer, este vinho escreve-se com todas as letras. Abra um Reserva do Comendador e, de página em página, de copo em copo, faça desta história a sua.



ALICANTE BOUSCHET
SYRAH
TOURIGA NACIONAL



ANTÃO VAZ
VERDELHO
VIOGNIER





OS VINHOS

ADEGA MAYOR

GRANDE RESERVA PAI CHÃO

ABRE OS SENTIDOS ÀS PALAVRAS.

Pai Chão nasce em Campo Maior, em união com a natureza mãe de todos os sentidos. Quando a terra se toca com as mãos e se rega com os sentimentos nasce uma história de Pai Chão, que só acontece quando a natureza e o homem se encontram.



ALICANTE BOUSCHET
TOURIGA NACIONAL





OS VINHOS

ADEGA MAYOR

ESPUMANTE

ABRE OS SENTIDOS AOS INSTANTES.

Sempre que olhamos mais perto, a terra mostra-se por inteiro e deixa-nos ver mais longe. Nas planícies que parecem mares, as searas ondulantes dançam com os elementos e as vinhas desenharam caminho da perfeição.



VERDELHO
ARINTO



PINOT NOIR
PINOT GRIS
SERIAL





OS VINHOS

ADEGA MAYOR

ORIONTE

ESCUTE AS ESTRELAS. E ENQUANTO ELAS SE DIRIGEM PARA O LOCAL DO DESEJO, SIRVA O VINHO. DEPOIS DEIXE VAGUEAR O OLHAR ATÉ À NEBULOSA ONDE ELAS NASCEM. SORRIA PARA O LADO. SORRIA PARA O MUNDO. SEMPRE QUE SE ABRE UM ORIONTE, ALGO DE NOVO COMEÇA.

O Oriente foi distinguido num dos mais prestigiados concursos internacionais de design: o Red Dot Award, na categoria de Communication Design, pelo packaging exclusivo deste vinho licoroso tinto.



ALICANTE
BOUSCHET



reddot design award
winner 2008





OS VINHOS

EDIÇÕES ESPECIAIS

VINHO 7 | VINHO 8 | VINHO 9 | VINHO SIZA | ENTRETANTOS





GAMA DE VINHOS





PRÉMIOS



MAIS DE 300 PRÉMIOS NACIONAIS E INTERNACIONAIS





SELEÇÃO ADEGA MAYOR

**ABRA OS SEUS
SENTIDOS À MESA.**

Seleção Mayor, convoca
todos os sentidos à mesa.





ENOTURISMO



>10.000
VISITANTES ANUAIS



COMO FAZEMOS

2010

MoMA

HOW WINE BECAME
MODERN EXHIBITION



ÁLVARO SIZA

Adega Mayor, Campo Maior (Alentejo), Portugal

2006

This building's bright, whitewashed concrete and clean, geometric forms are both modernist and distinctly Mediterranean in character. Lying modestly along the crest of a gentle hill, Adega Mayor displays an austere minimalism that belies its sensitive integration into the landscape. Siza has used the topography to utmost advantage, displacing little earth and incorporating the slope into the building's interior to facilitate gravity-flow wine production. The visitor's route inverts this process, progressing from the lowest point to the apex, where tours conclude in an elegant rooftop garden, flanked by low walls and centered on a pool.



SANCHO-MADRIDEJOS ARCHITECTURE OFFICE

14 Viñas, Picon (La Mancha), Spain

2008



REGIS STRASSER ARCHITECTS

Paris, France (Grand Palais)

2007



WILSON PEREIRA

London, United Kingdom

2008



WILSON PEREIRA

London, United Kingdom

2008



WILSON PEREIRA

London, United Kingdom

2008

COMO FAZEMOS



2011
WINE TALKS





COMO FAZEMOS



2014

GUITARRAS
AO ALTO
EVENTO DE MÚSICA





COMO FAZEMOS

2016

DIA MAYOR

DIA MAIS LONGO
DO ANO

- celebração do
solstício de verão





COMO FAZEMOS



2015/19

JANTAR
DO ANO





COMO FAZEMOS



2017

SEM TÍTULO
POP UP RESTAURANTE

UM RESTAURANTE DE FINE DINNING COM ASSINATURA DE CHEF, NO QUAL SE CONVIDA A BRINCAR COM A COMIDA E A DESFRUTAR DA MELHOR HARMONIZAÇÃO COM OS VINHOS. NO FINAL, A MESA É UM QUADRO QUE RESULTA DE UM MOMENTO DE PARTILHA.



COMO FAZEMOS





COMO FAZEMOS

2018

CELEBRAÇÃO DE SÃO MARTINHO

VINHO, CASTANHAS E
MÚSICA NUMA CELEBRAÇÃO
CUJA RECEITA REVERTE
INTEIRAMENTE A FAVOR
DAS PESSOAS EM
SITUAÇÃO SEM ABRIGO.



COMO FAZEMOS

ADEGA
MAYOR

a páginas
tortas



2019
ENTRETANTOS



**“TEMOS QUE SER LÍDERES
DA IMAGINAÇÃO”.**

Rui Nabeiro

An aerial photograph of a vast vineyard under a clear blue sky. The vineyard is divided into several rectangular plots by dirt paths. In the center of the vineyard, there is a small, white, rectangular building with a flat roof. The surrounding landscape is a mix of green fields and scattered trees. In the far distance, there are low mountains or hills. The overall scene is bright and clear, suggesting a sunny day.

OBRIGADA

www.adegamayor.pt